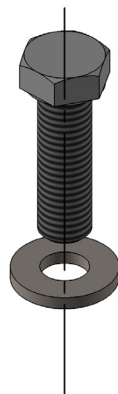


7

Befestigungssätze für Elektro-Außenvibratoren Serie NBS G



- Sichere und dauerhafte Befestigung von Elektro-Außenvibratoren
- Ausführung für Gewindebohrungen



NBS G



Befestigungssätze für Elektro-Außenvibratoren Serie NBS G

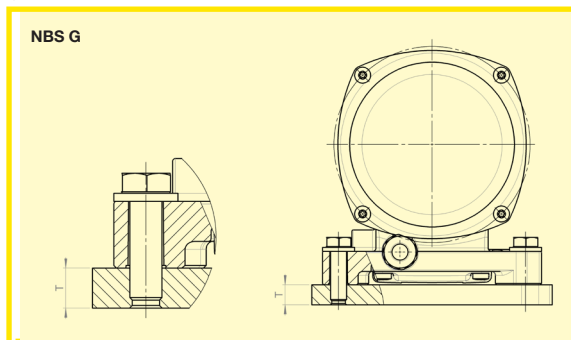
Geräte Typ NEA / NEG	NBS Typ	Befestigungs- platte T [mm]	Befestigungs- schraube
504	NBS G 5/20	10	M5
5020, 5050	NBS G 6/20	10	M6
5060	NBS G 8/40	15	M8
50120, 50200, 50300, 2530 2570, 25210, 1630, 1690	NBS G 12/45	20	M12
501540, 501800, 251410 251800, 252060, 16810 161130, 12460, 12640	NBS G 16/50	25	M16
50550, 25420, 25540 16190, 12100	NBS G 16/55	25	M16
501140, 50770, 25700 16410, 116310, 12180 12230	NBS G 16/60	25	M16
502020, 502270	NBS G 16/70	25	M16
253720, 254310, 162550 163030, 121430	NBS G 20/50	30	M20
252370, 253050, 161610 162110, 12900	NBS G 20/100	30	M20
503400, 503820	NBS G 20/120	30	M20
506220, 254900, 256460 163820, 164700, 165190 165580, 166270, 122150, 122640, 122920, 123530	NBS G 24/65	35	M24
258040, 167890, 168500 124440	NBS G 24/70	35	M24
508830	NBS G 24/140	35	M24
258260, 166670, 169510 127640	NBS G 36/90	50	M36
2511210, 2513850, 1612060, 128520, 1217670	NBS G 42/100	60	M42
1613890, 1617000, 1211070, 1213160	NBS G 42/105	60	M42

Geräte Typ NED	NBS Typ	Befestigungs- platte T [mm]	Befestigungs- schraube
605	NBS G 6/10	10	M6
5016	NBS G 8/90	15	M8
50100, 50200	NBS G 12/45	20	M12
50500	NBS G 12/50	20	M12
601110, 601510	NBS G 16/70	25	M16

Empfehlung mittlerer Anzugsmomente [Nm]:

Typ Befestigungsschraube	Befestigungsschrauben und Muttern, Stahl Festigkeitsklasse 8.8*	Befestigungsschrauben und Muttern, Edelstahl (Festigkeitsklasse 70)
M5	6	5
M6	10	9
M8	25	21
M12	87	74
M16	210	183
M20	411	342
M22	559	470
M24	711	586
M36	2500	-
M42	4000	-

* Gleitreibungszahl 0,14



Einsatzgebiete

Die Befestigungssätze der Serie NBS G dienen der sicheren und dauerhaften Befestigung der Elektro-Außenvibratoren der Serien NEA, NED und NEG.

Hinweis

Die Füße des Vibrators müssen ganzflächig aufliegen, damit beim Anziehen der Befestigungsschrauben keine Verspannungen im Gehäuse auftreten, die mechanische Schäden verursachen können. Es ist notwendig, dass die Montagefläche eben ($\pm 0,1$ mm Ebenheit), sauber und ohne Einbrennungen oder Farbreste ist. Der Vibrator ist mithilfe eines Drehmomentschlüssels mit den Befestigungsschrauben auf der Montagefläche zu befestigen (Schrauben über Kreuz anziehen).

Empfohlene mittlere Anzugsmomente [Nm] siehe Tabelle oben.

NetterVibration bietet für die Montage, Installation und Ansteuerung von Vibratoren und Intervallklopfen das passende Zubehör.

**Netter liefert Lösungen.
Sprechen Sie mit unseren erfahrenen
Anwendungstechnikern.**

Netter GmbH

Fritz-Lenges-Str. 3
55252 Mainz-Kastel

- Deutschland
- Schweiz
- Polen
- Spanien
- Australien
- Großbritannien
- Frankreich

www.**Netter**Vibration.com
info@**Netter**Vibration.com