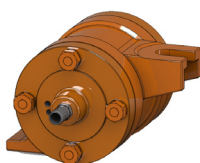


14

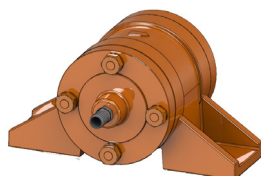
## Druckluft-Außenvibratoren Serie NTV



- Kreisförmige Schwingung
- Nennfrequenz von  $8.500 \text{ min}^{-1}$  bis  $15.000 \text{ min}^{-1}$
- Fliehkraft von  $7.630 \text{ N}$  bis  $53.100 \text{ N}$
- Frequenz über den Betriebsdruck stufenlos regelbar
- Keine Lager
- Leicht und schnell versetzbar
- Schallgedämpfte Ausführung NTV Q



NTV 8-1



NTV 12-F



NTV 20-4 mit NVH-4



NTV 30-4Q



## Druckluft-Außenvibratoren Serie NTV

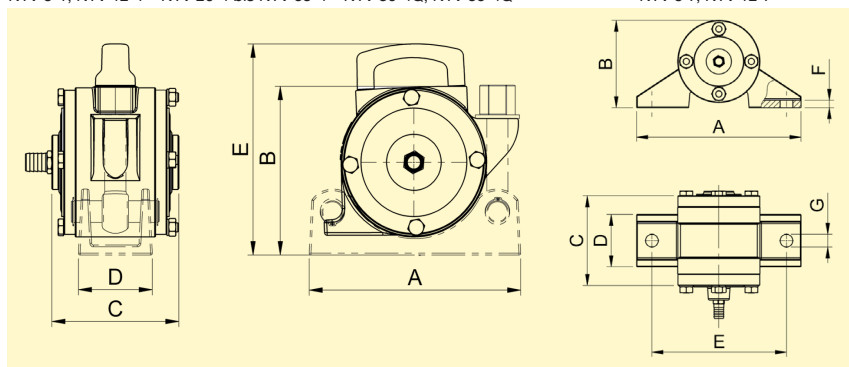
	NTV 8-1	NTV 8-F	NTV 12-1	NTV 12-F	NTV 20-4	NTV 33-4	NTV 34-4	NTV 53-4	NTV 30-4Q	NTV 35-4Q
Nennfrequenz [min <sup>-1</sup> ]	14.000		15.000		8.500	8.500	13.500	13.000	10.500	10.000
Fliehkraft [N]	7.630		11.800		20.440	33.980	34.400	53.100	29.700	35.400
Arbeitsmoment [cmkg]	0,71		0,96		5,16	8,58	3,00	4,60	4,90	6,45
Luftverbrauch [l/min]	1.600		1.750		1.700	1.700	1.800	1.800	1.600	1.800
Gewicht [kg]	6,6	7,1	7,0	7,5	14,9	16,2	14,9	16,0	19,0	21,0

Daten ermittelt bei 6 bar

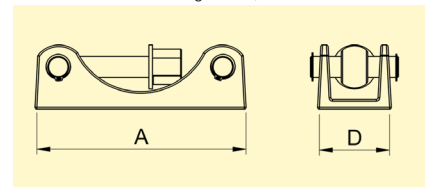
Ausstattungen: 1: für Halterung Größe 1 • 4: Für Halterung Größe 4 • F: Flansch für Verschraubung • Q: mit Schalldämpfer

NTV 8-1, NTV 12-1 • NTV 20-4 bis NTV 53-4 • NTV 30-4Q, NTV 35-4Q

NTV 8-F, NTV 12-F



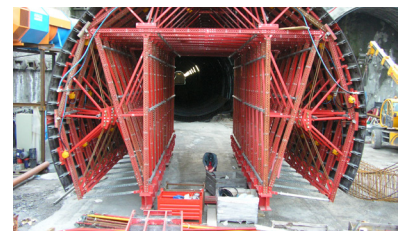
Halterung NVH1, NVH 4



Typ	A [mm]	B [mm]	C [mm]	D [mm]	E [mm]	F [mm]	Ø G [mm]
NTV 8-1, NTV 12-1	180	130	145	94	-	-	-
NTV 8-F, NTV 12-F	220	115	145	72	180	10	17
NTV 20-4 bis NTV 53-4	240	190	165	90	235	-	-
NTV 30-4Q, NTV 35-4Q	240	190	165	90	235	-	-

Typ	A [mm]	D [mm]	Gewicht [kg]
NVH 1	180	90	3,5
NVH 4	240	90	4,5

### Betonverdichtung an Tunnelschalung



### Einsatzgebiete

Die Druckluft-Außenvibratoren der Serie NTV eignen sich besonders zum Verdichten, Abreinigen und Lockern.

Sie dienen der Betonverdichtung, Bunkerentleerung und als Antriebe für Spannkreuze.

Eine Besonderheit ist die Unempfindlichkeit gegen stark wechselnde Belastungen. Es gibt keine Gefahr der Überlastung.

### Aufbau und Wirkungsweise

Die Vibration (Kreisschwingung) wird durch exzentrisch drehende Rotoren erzeugt.

Die Frequenz und damit die Fliehkraft sind stufenlos über den Betriebsdruck regelbar. Zur Betätigung ist ein Wegeventil erforderlich (nicht im Lieferumfang enthalten).

### Zulässige Betriebsbedingungen

#### Antriebsmittel:

Geölte und gefilterte Druckluft

#### Betriebsdruck:

1 bis 6 bar

#### Umgebungstemperatur:

-10 °C bis +60 °C

Geräte für andere Temperaturbereiche sind lieferbar.

NetterVibration bietet für die Montage, Installation und Ansteuerung von Vibratoren und Intervallklopfen das passende Zubehör.

### Netter liefert Lösungen.

Sprechen Sie mit unseren erfahrenen Anwendungstechnikern.

### Netter GmbH

Fritz-Lenges-Str. 3  
55252 Mainz-Kastel

- Deutschland
- Schweiz
- Polen
- Spanien
- Australien
- Großbritannien
- Frankreich

www.[NetterVibration.com](http://NetterVibration.com)  
info@[NetterVibration.com](mailto:NetterVibration.com)