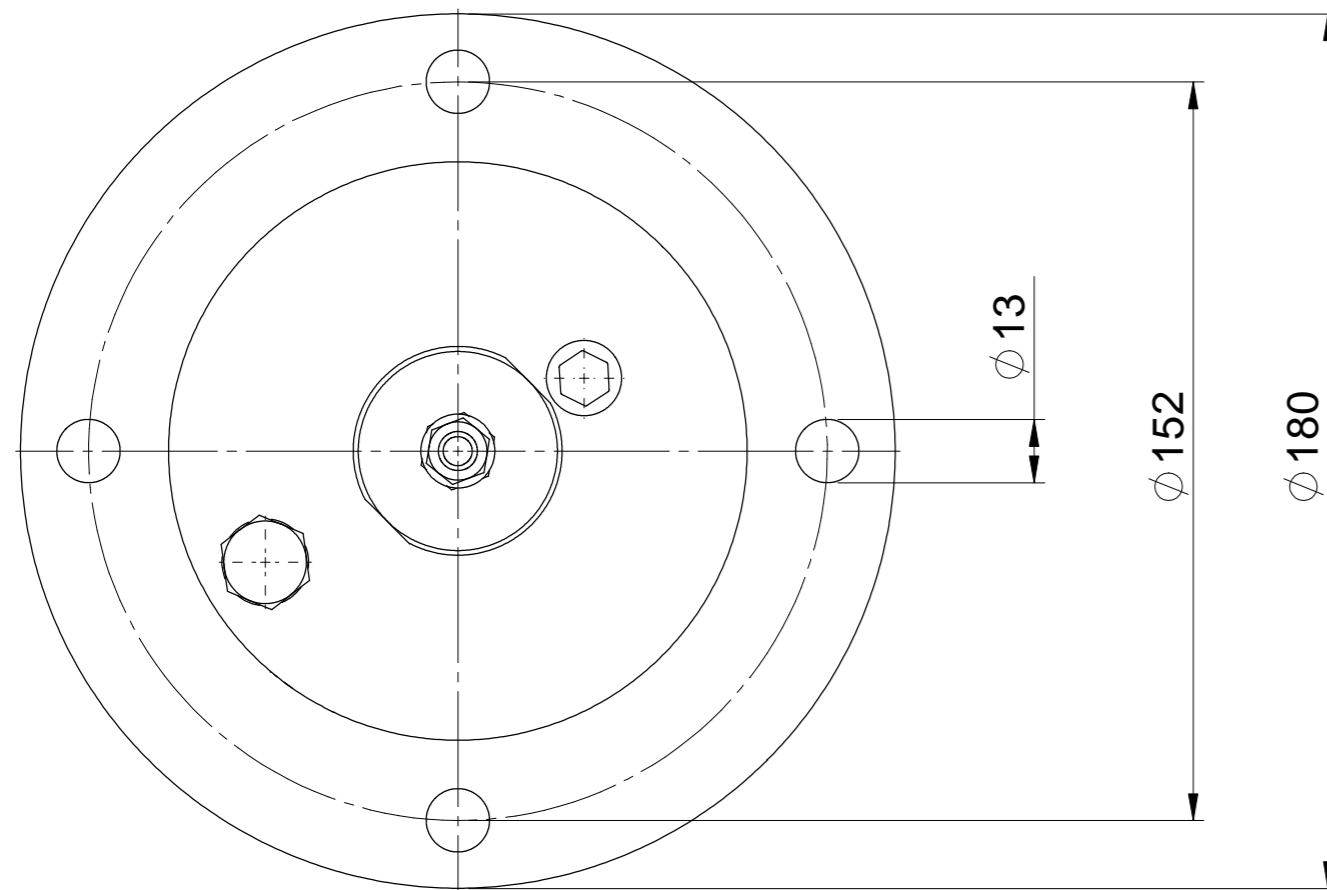


Der Befestigungssatz NBS ermöglicht eine dauerhafte und betriebssichere Befestigung des Druckluft-Intervallklopfers. Die Verwendung des Befestigungssatzes NBS zur Montage des PKL ist vorgeschrieben.

The mounting kit NBS provides a durable and reliable fastening of the pneumatic interval impactors. The use of this kit is obligatory for the mounting of the PKL.

Le kit de montage NBS permet une fixation durable et fiable de perceurs pneumatiques à intervalle. L'utilisation de ce kit est obligatoire pour le montage des PKL.



alle Schutzrechte vorbehalten
all rights reserved
tous droits réservés

Datum: / Date: / Date:
07.04.15

Angebot Nr.: / Quotation no.: / Offre no.:

Bestell Nr.: / Part no.: / No d'article:

PKL 2100

Intervallklopfer
Pneumatic Impactor
Percuteur à intervalle

