

Oznaczenie	Numer części	D [mm]	H [mm]	G	Typ	L1 [mm]	L2 [mm]	Twardość [°sh]	Ugięcie max. [mm]	Obciążenie max. [kg]
------------	--------------	-----------	-----------	---	-----	------------	------------	-------------------	----------------------	-------------------------

Elementy okrągłe

NRE 15/25	61700169	15	25	M4	B	4	15	43	3,4	8
NRE 25/30	61700163	25	30	M6	B	6	18	43	3,9	20
NRE 30/40	61701185	30	40	M8	B	9,5	21	45	5,1	31
NRE 40/40	61700179	40	40	M8	B	8	23	43	5,4	60
NRE 40/40	61700164	40	40	M8	C	8	-	43	5,4	53
NRE 50/40	61701124	50	40	M10	B	10	28	43	5,1	86
NRE 50/40	61700156	50	40	M10	C	10	-	43	5,1	100
NRE 50/50	61700173	50	50	M10	B	10	28	43	6,6	95
NRE 50/50	61700146	50	50	M10	C	10	-	43	6,6	80
NRE 70/45	61700165	70	45	M10	C	10	-	43	5,9	190
NRE 75/55	61700147	75	55	M12	C	12	-	43	7,4	225
NRE 100/55	61700148	100	55	M16	C	16	-	43	7,1	465
NRE 150/55	61700674	150	55	M16	C	16	-	43	6,8	1480
NRE 150/75	61700917	150	75	M16	C	16	-	43	9,8	950

Elementy przewężone

NTE 40/50	61700828	40	48	M8	C	8	-	57	6,6	33
-----------	----------	----	----	----	---	---	---	----	-----	----

Elementy „O”-kształtne

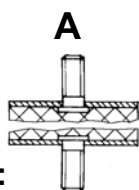
NOF 22/30	61700152	22	30	M5	A		10,0	60	w osi x:	3	5
									w osi x:	12	4
NOF 28/38	61700153	28	38	M6	A		9,5	60	w osi z:	3	10
									w osi x:	14	16

Zderzaki

NAP 30/15	61700756	30	15	M8	B		20	45	1,4	25
NAP 30/30	61700155	30	30	M8	B		20	45	4,5	40
NAP 40/20	61701900	40	20	M8	C	-	-	55	3,0	70

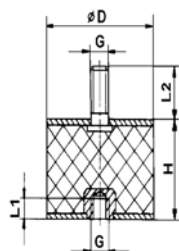
Wszystkie elementy gumowe do rozmiaru D=100 posiadają części metalowe ST 37, cynkowane
Części metalowe elementów „O”- kształtnych oraz o średnicy D>100, ST 37, malowane na czarno.

Typ:

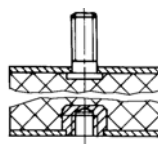


Wymiary:

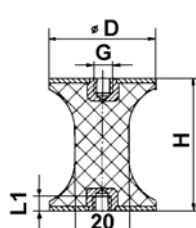
Elementy okrągłe



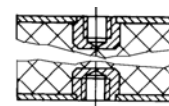
B



Elementy przewężone



C



Elementy „O” - kształtne

