

CV 2.8



CC 2.8



CCV 6



DV 6

- **Entraînement par moteur hydraulique bridé**
- **Réglage progressif**
- **Couple élevé - grandes amplitudes**
- **Rapport puissance/poids avantageux**
- **Fixation par vis de pression (CCV), fixation à serrage rapide (CC) ou bride (CV/DV)**

Structure

La vibration est produite par la force centrifuge d'une paire de balourds à double palier. L'entraînement est assuré par un moteur hydraulique bridé.

Particularités

Les vibrateurs hydrauliques ont été spécialement mis au point pour générer de grandes amplitudes à basses vitesses. Par rapport à leur poids, ils offrent une puissance particulièrement élevée.

La modification du débit volumique permet un réglage progressif de la vitesse et de la force centrifuge. Le couple des séries CC/CV/DV 2.8/4 est réglable, tandis que les séries CCV/DV 6 sont dotées de balourds fixes.

Les vibrateurs hydrauliques des séries CC/CCV peuvent être déplacés rapidement à la main.

Domaines d'application

Les vibrateurs hydrauliques externes Netter conviennent de manière idéale aux applications industrielles, soit comme système autonome déplaçable relié à des sources transportables d'alimentation hydraulique, soit en liaison avec des pompes hydrauliques stationnaires intégrées dans les installations des clients.

Domaines typiques d'utilisation : déchargement de véhicules sur rail et de trémies de matières en vrac, tamisage et compactage de diverses matières.

Les sources d'énergie hydraulique sont notamment les camions et les tracteurs ayant recours à l'énergie hydraulique pour le basculement et le levage.

Données de raccordement

Pression d'huile : jusqu'à 80 bars dans la conduite d'amenée, 2 bars max. dans la conduite d'évacuation.
Remarque : la gamme NHG offre des vibrateurs hydrauliques externes pour fréquences plus élevées.



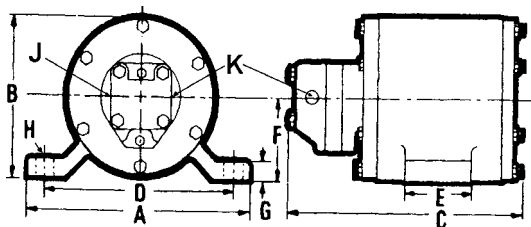
NetterVibration

Caractéristiques techniques :

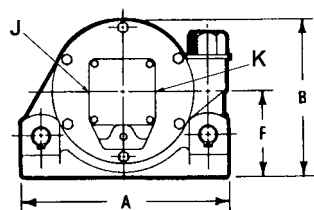
Type	Réglage des balourds	Couple [cmkg]	Pression de démarrage [bar]	Fréquence [U/min]	Débit volumique [l/min]	Force centrifuge [N]	Fréquence [U/min]	Débit volumique [l/min]	Force centrifuge [N]
CC2.8-5HB CV2.8-5HB CCV4-5HB DV4-5HB	1	18,3	13	2.700	15,5	7.320	4.400	26,5	19.430
	2	18,0	12	2.800	15,9	7.740	4.500	25,7	19.990
	3	16,9	10	2.800	17,0	7.270	4.600	26,9	19.610
	4	15,3	9	3.300	18,9	9.140	4.800	27,3	19.330
	5	12,8	9	3.800	21,6	10.140	5.000	28,8	17.550
	6	9,8	7	4.000	22,7	8.600	5.400	30,3	15.670
CCV6-12-8HA DV6-12-8HA	balourds fixes	28	8	2.750	34,0	11.610	3.500	45,8	18.810
CCV6-25-8HA DV6-25-8HA	balourds fixes	59	9	2.500	30,7	20.220	3.900	43,5	49.210
CCV6-50-8HA DV6-50-8HA	balourds fixes	119	11	1.750	23,5	19.980	2.600	34,1	44.110

Dimensions :

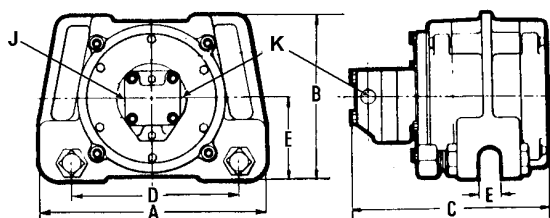
Type	A	B	C	D	E	F	G	H	Sortie J	Entrée K
CV 2.8	250,8	174,6	249,2	203,2	76,2	87,3	23,8	22,0	3/4"	1/2"
CC 2.8	228,6	181,0	241,3	-	76,2	87,3	-	-	3/4"	1/2"
CCV 4	292,1	209,6	244,5	209,6	23,8	104,8	-	-	3/4"	1/2"
DV 4	304,8	206,4	244,5	4 perçages: 63,5 x 266,7	101,6	101,6	22,2	16,5	3/4"	1/2"
CCV 6	368,3	287,3	320,7	285,8	25,4	142,9	-	-	3/4"	1/2"
DV 6	457,2	279,4	320,7	6 perçages: 50,8 x 50,8 x 406,4	152,4	141,3	28,6	22,0	3/4"	1/2"



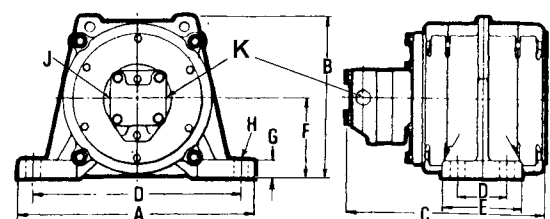
CV2.8



CC 2.8



CCV4-CCV6



DV4-DV6

Netter GmbH

Allemagne
Fritz-Ullmann-Str. 9
55252 Mainz-Kastel
Tel. +49 6134 2901-0
Fax +49 6134 2901-33

Royaume-Uni
92A Littleworth Road
Hednesford, Cannock
Tel. +44 1543 424990
Fax +44 1543 423196

Suisse
Erlenweg 4
4310 Rheinfelden
Tel. +41 61 8316200
Fax +41 61 8311291

NetterVibration propose les accessoires nécessaires pour le montage, l'installation et la commande des vibrateurs et des perceurs à intervalle.

Netter fournit des solutions.
Consulter nos techniciens d'application expérimentés.

www.NetterVibration.com
info@NetterVibration.com