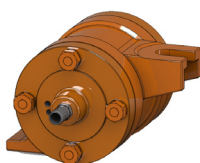


14

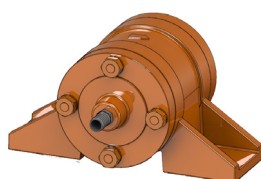
Vibradores Neumáticos Externos Serie NTV



- Vibración circular
- Frecuencia: Desde 8.500 min⁻¹ hasta 15.000 min⁻¹
- Fuerza centrífuga: Desde 7.630 N hasta 53.100 N
- Montaje fácil y rápido
- Construcción robusta y sencilla, sin rodamientos
- Versión más silenciosa: Serie NTV Q con silenciador



NTV 8-1



NTV 12-F



NTV 20-4 con NVH-4



NTV 30-4Q



Vibradores Neumáticos Externos Serie NTV

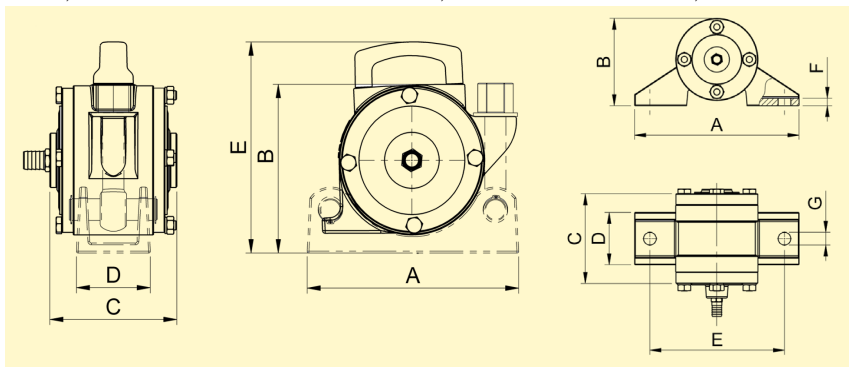
	NTV 8-1	NTV 8-F	NTV 12-1	NTV 12-F	NTV 20-4	NTV 33-4	NTV 34-4	NTV 53-4	NTV 30-4Q	NTV 35-4Q
Frecuencia nominal [min ⁻¹]	14.000		15.000		8.500	8.500	13.500	13.000	10.500	10.000
Fuerza centrífuga [N]	7.630		11.800		20.440	33.980	34.400	53.100	29.700	35.400
Momento [cmkg]	0,71		0,96		5,16	8,58	3,00	4,60	4,90	6,45
Consumo de aire [l/min]	1.600		1.750		1.700	1.700	1.800	1.800	1.600	1.800
Peso [kg]	6,6	7,1	7,0	7,5	14,9	16,2	14,9	16,0	19,0	21,0

Datos a 6 bar

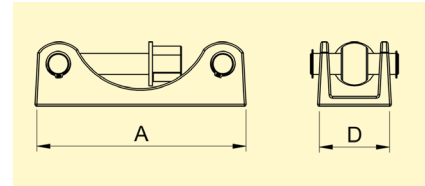
Equipo: 1: Con asa, para para montaje en NVH 1 • 4: Con asa, para montaje en NVH 4 • F: Montaje atornillado • Q: Con asa, para montaje en NVH y con silenciador

NTV 8-1, NTV 12-1 • NTV 20-4 hasta NTV 53-4 • NTV 30-4Q, NTV 35-4Q

NTV 8-F, NTV 12-F



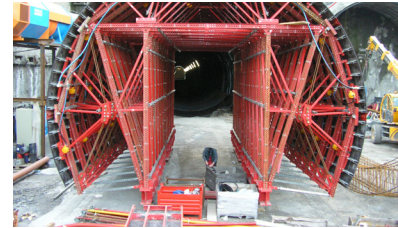
Amarre rápido tipo NVH1, NVH 4



Tipo	A [mm]	B [mm]	C [mm]	D [mm]	E [mm]	F [mm]	Ø G [mm]
NTV 8-1, NTV 12-1	180	130	145	94	-	-	-
NTV 8-F, NTV 12-F	220	115	145	72	180	10	17
NTV 20-4 hasta NTV 53-4	240	190	165	90	235	-	-
NTV 30-4Q, NTV 35-4Q	240	190	165	90	235	-	-

Tipp	A [mm]	D [mm]	Peso [kg]
NVH 1	180	90	3,5
NVH 4	240	90	4,5

Compactación de hormigón en encofrados de túneles



Aplicaciones

Los vibradores neumáticos externos de serie NTV, están especialmente indicados para la compactación de hormigón en encofrados. Otra de sus posibles aplicaciones es para la prevención de bóvedas y chimeneas en grandes contenedores, así como la eliminación de los materiales adheridos a las paredes de los mismos. Además, la serie NTV, se utiliza como accionamiento en la cruz vibrante de la series NKH y NKM.

Construcción y principio de funcionamiento

Debe destacarse la robustez de su construcción, así como la sencillez de su diseño, ya que la vibración circular es generada gracias al giro de un rodillo excéntrico, siendo posible ajustar la fuerza centrífuga en operación, tan sólo variando la presión de entrada.

Condiciones de funcionamiento

Alimentación:

Aire comprimido o nitrógeno con neblina de aceite

Presión admisible:

Entre 1 bar y 6 bar

Temperatura admisible:

Entre -10 °C y +60 °C
Disponibles para otras temperaturas.

NetterVibration ofrece todos los accesorios necesarios para el montaje, instalación y control de vibradores y golpeadores.

Netter ofrece soluciones.

Consulte a nuestros expertos.

NetterVibration España S.L.

Errota Kalea 8
20150 Villabona-Guipúzcoa
Tel. +34 943 694 994

Netter GmbH

Fritz-Lenges-Str. 3
55252 Mainz-Kastel

- Alemania
- Suiza
- Polonia
- España
- Australia

www.**NetterVibration**.es
info@**NetterVibration**.es